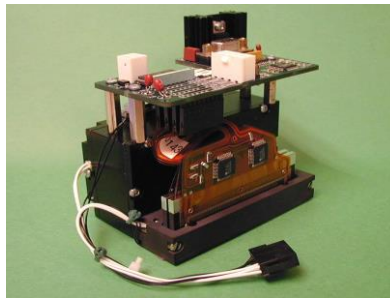


高温130℃軟化インク吐出ヘッド制御

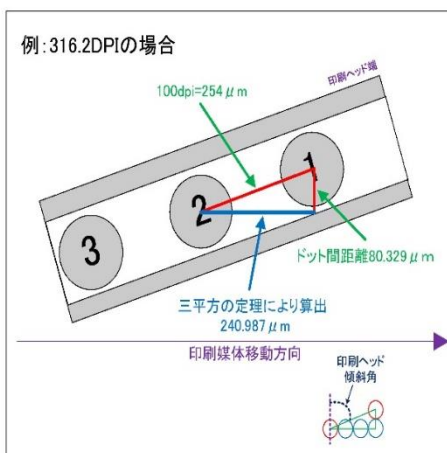
- 1、使用ヘッド : Dimatix: Galaxy 256/80 HM Printhead
- 2、インク加熱機能 : 外部インク軟化メルター付き (加熱160℃)
リザーバートank自動インク供給機能



温度制御付き
インク・メルター

ヘッドへ
自動インク供給

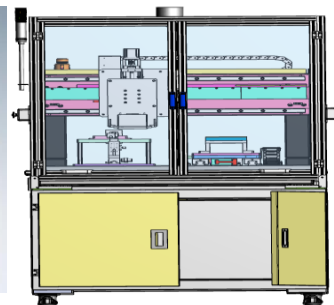
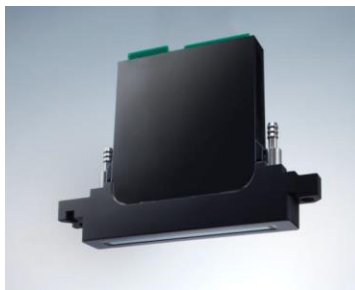
印刷ヘッドは100dpiであるが斜めに傾けて、塗布解像度を最大600dpiまで可能



印刷ヘッド 傾斜角	DPI	横方向の ドット数	横方向の ドット間サイズ (単位: μm)	縦方向の 最大印刷可能サイズ (単位: mm)
0	100	1	0	65.024
45.0	141.4	2	179.6	45.589
55.0	175.0	2.44	208.4	37.156
63.4	223.6	3	227.2	29.081
71.6	316.2	4	241.0	20.564
76.0	412.3	5	246.4	15.771
78.7	509.9	6	249.1	12.752

高温・最大80℃加熱・軟化インク吐出ヘッド

- 1、使用ヘッド : コニカミノルタ: KM1024aSHE-HR
- 2、インク加熱機能 : 外部インク軟化メルター付き (加熱100℃)
リザーバートank自動インク供給機能



ノズル数: 1024 ノズル密度[npi]: 360 印字幅[mm] 72 対応粘度[mPa·s]: 8-12
 適用インク : UV, Solvent, (Oil) インク温度範囲 RT to 80°C
 駆動周波数[kHz] 40kHz(6pl binary)*TBD 20kHz以上(20plGS) *TBD

株式会社ワイ・ドライブ <http://www.y-drive.biz>
 〒575-0021 大阪府四条畷市南野1丁目14番16号
 TEL 072-812-2061 FAX 072-812-2062